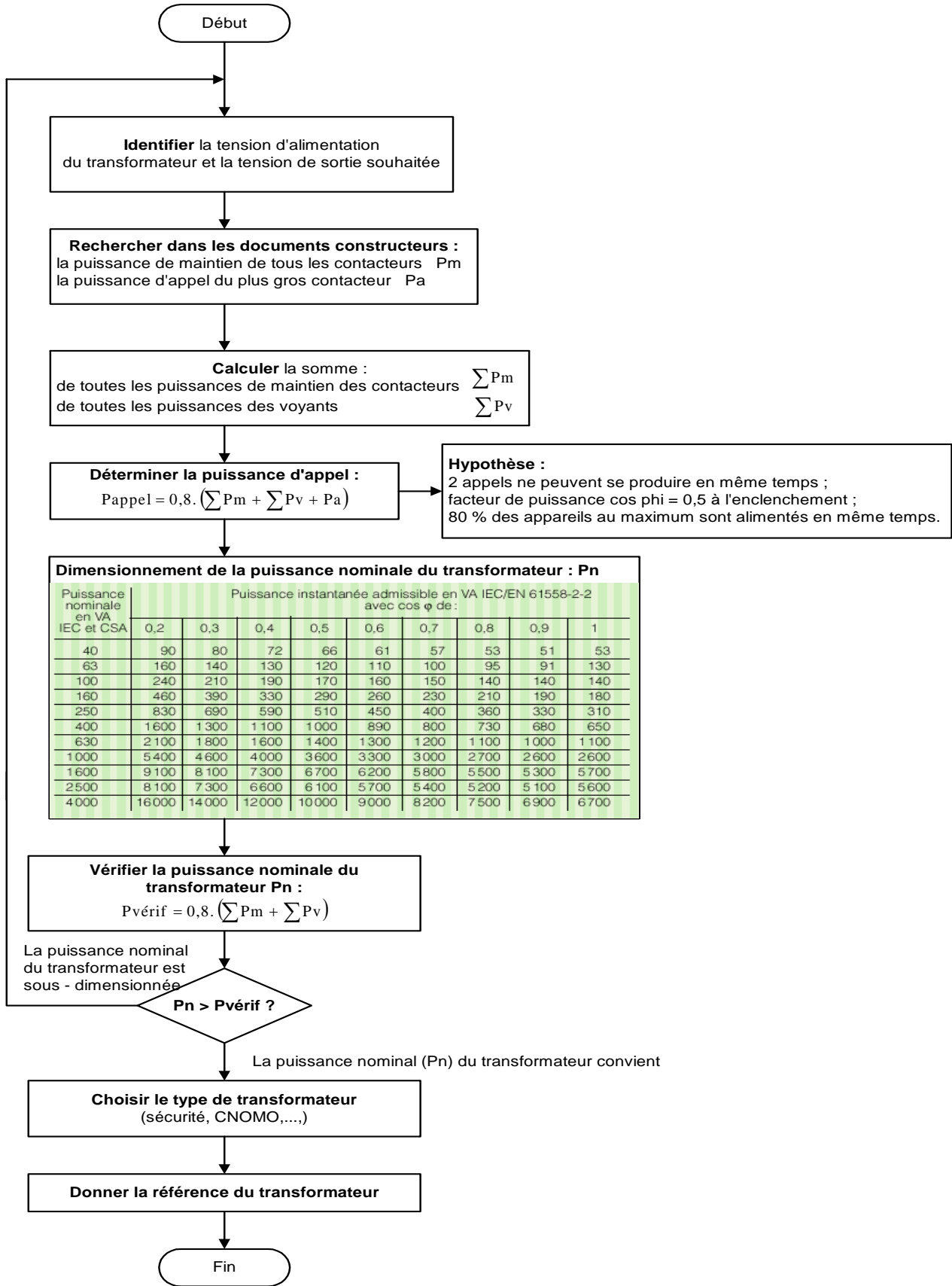


METHODE	Mise à jour 07 mai 2003	Choix d'un transformateur de commande
	Fonction : ALIMENTER	Comment choisir un transformateur de commande ?

Distribution de l'Energie
Protection
Conversion de l'Energie
Commande de la Puissance
Communication
Traitement des données
Description et exploitation d'un système



Dimensionnement de la puissance nominale du transformateur : Pn

Puissance nominale en VA IEC et CSA	Puissance instantanée admissible en VA IEC/EN 61558-2-2 avec cos φ de :									
	0,2	0,3	0,4	0,5	0,6	0,7	0,8	0,9	1	
40	90	80	72	66	61	57	53	51	53	
63	160	140	130	120	110	100	95	91	130	
100	240	210	190	170	160	150	140	140	140	
160	460	390	330	290	260	230	210	190	180	
250	830	690	590	510	450	400	360	330	310	
400	1600	1300	1100	1000	890	800	730	680	650	
630	2100	1800	1600	1400	1300	1200	1100	1000	1100	
1000	5400	4600	4000	3600	3300	3000	2700	2600	2600	
1600	9100	8100	7300	6700	6200	5800	5500	5300	5700	
2500	8100	7300	6600	6100	5700	5400	5200	5100	5600	
4000	16000	14000	12000	10000	9000	8200	7500	6900	6700	